

Exzentrerschneckenpumpe HELIX DRIVE

Typ 553, 556, 753, 756, 1103, 1106



*** nur im Set erhältlich / only available in Set**

Teile ohne Bestell Nr. sind keine E-Teile.

Preis und Lieferzeit nur auf Anfrage.

Parts without Part No. are not available as Spare Part.

Price and delivery time only on request.



BAUER

HELIX DRIVE

Typ 553,556,753,756,1103,1106

Lagerstuhl M600

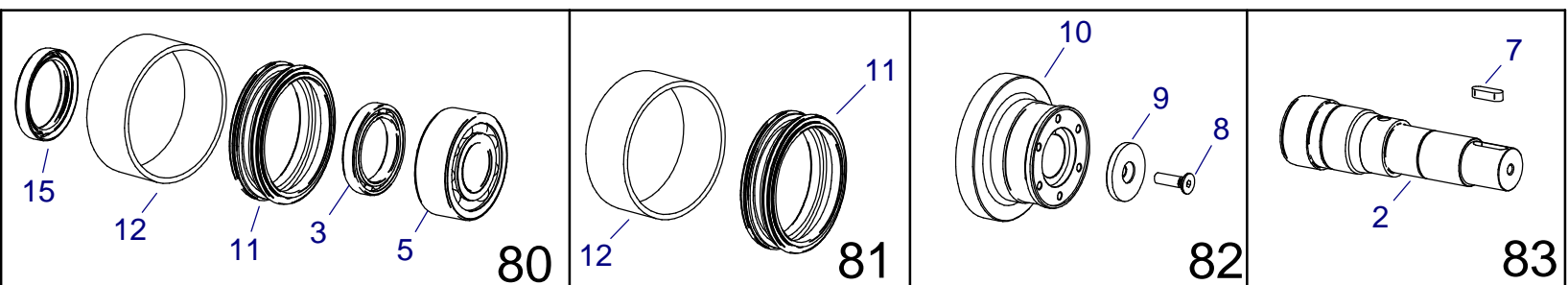
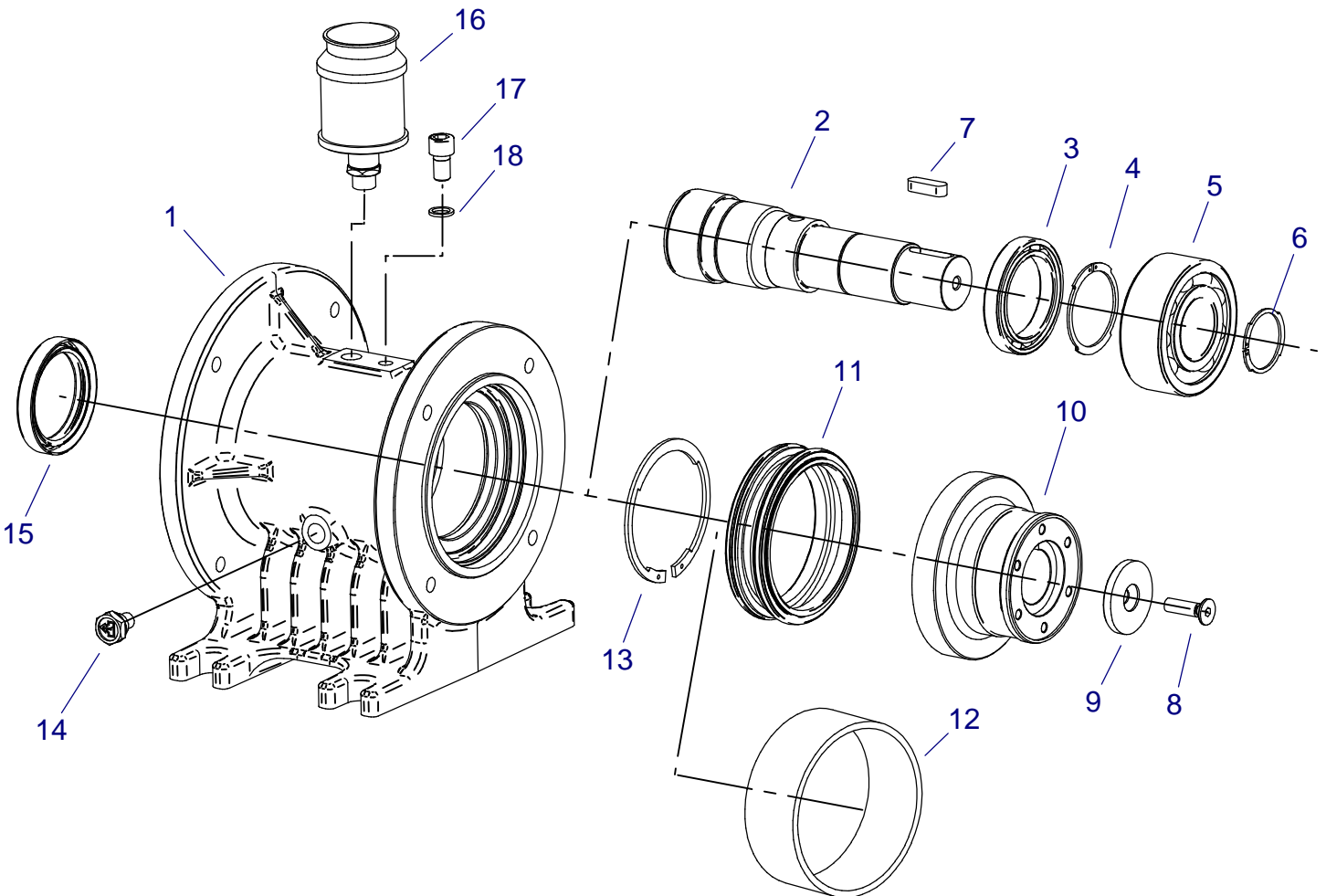


Bild Fig. Rep.	Bestell Nr. Part No. Reference	Benennung Description Designation	Stück quant. pieces
1	*	Lagerstuhl M600 bearbeitet/bearing block M600	1
2	*	Antriebswelle M600/driving shaft M600	1
3	*	Rillenkugellager 61912/groove ball bearing 61912	1
4	0616072	Sicherungsring DIN471 60x2/retaining ring DIN471-60x2	1
5	*	Rillenkugellager 4309 ATN9/groove ball bearing 4309 ATN9	1
6	0616056	Sicherungsring DIN471 45x1,75/retaining ring DIN471-45x1,75	1
7	*	Passfeder A10x8x35/key A10x8x35	1
8	*	Schraube DIN7991 - M10x35/screw DIN7991-M10x35	1
9	*	Spannscheibe D54/spring washer D54	1
10	*	Flanschnabe/flange hub	1
11	*	Laufwerkichtung 107x125x24/bearing ring seal	1
12	*	Montagewerkzeug Laufwerksichtung/mounting tool for bearing ring seal	1
13	0616092	Sicherungsring DIN472 100x3/retaining ring DIN472 100x3	1
14	0611380	Magnetstopfen 3/8"	1
15	*	Wellendichtring 65x85x13 AS/shaft sealing ring 65x85x43	1
16	4301213	Ölbehälter 140ml mit Außengewinde G 3/8"/oil tank 140ml with outside thread G 3/8"	1
17		Schraube DIN7984 - M12x20/screw DIN7984-M12x20	1
18		Dichtring DIN7603 A12x16x1/seal DIN7603 A12x16x1	2
80	4308000	Rep.Set Dichtung u.Lager /rep.set.seals and bearing beinhaltet:/includes:	1
3		Rillenkugellager 61912/groove ball bearing 61912	1
5		Rillenkugellager 4309 ATN9/groove ball bearing 4309 ATN9	1
11		Laufwerkichtung 107x125x24/bearing ring seal	1
12		Montagewerkzeug Laufwerksichtung/mounting tool for bearing ring seal	1
15		Wellendichtring 65x85x13 AS/shaft sealing ring 65x85x43	1
81	4308001	Rep.Set Laufwerksichtung /rep.set bearing ring seal beinhaltet:/includes:	1
11		Laufwerkichtung 107x125x24/bearing ring seal	1
12		Montagewerkzeug Laufwerksichtung/mounting tool for bearing ring seal	1
82	4308002	Rep.Set Flanschnabe/rep.set flange hub beinhaltet:/includes:	1
10		Flanschnabe/flange hub	1
9		Spannscheibe D54/spring washer D54	1
8		Schraube DIN7991 - M10x35/screw DIN7991-M10x35	1
83	4308003	Rep. Set Antriebswelle /rep.set. driving shaft beinhaltet:/includes:	1
2		Antriebswelle M600/driving shaft M600	1
7		Passfeder A10x8x35/key A10x8x35	1

* nur im Set erhältlich / only available in Set

Teile ohne Bestell Nr. sind keine E-Teile. Preis und Lieferzeit nur auf Anfrage.

Parts without Part No. are not available as Spare Part. Price and delivery time only on request

HELIX DRIVE

Typ 553, 556, 753, 756, 1103, 1106

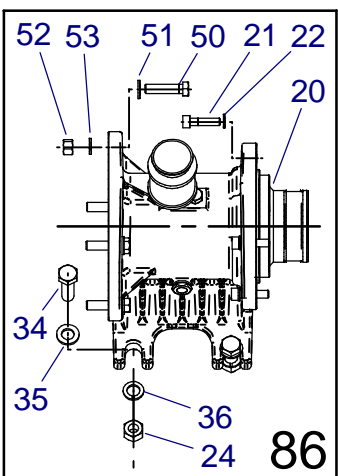
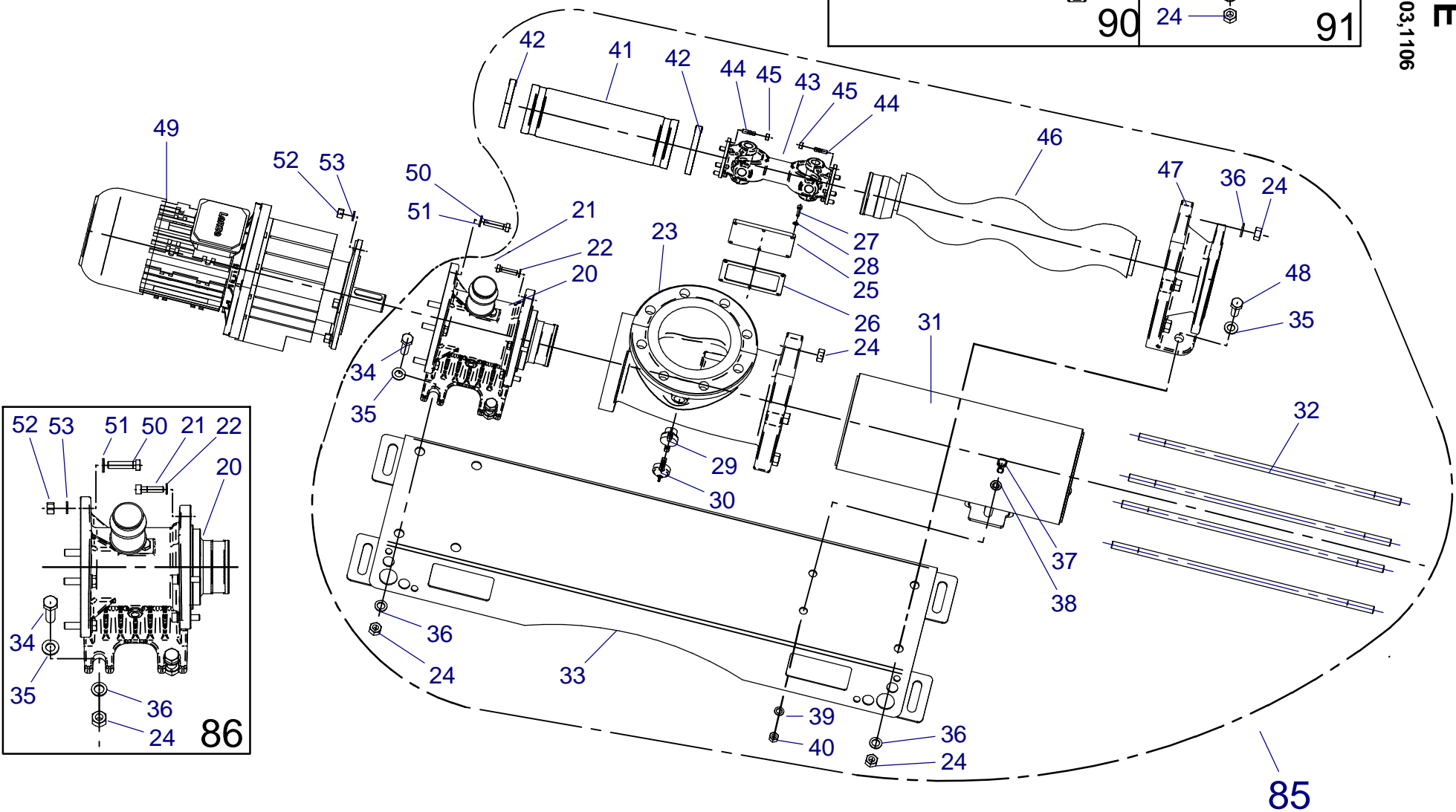
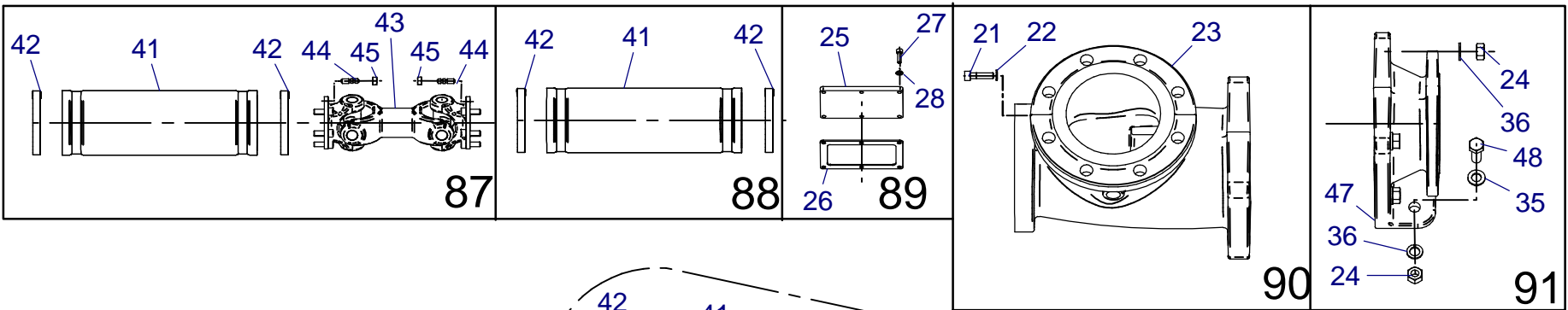


Bild Fig. Rep.	Bestell Nr. Part No. Reference	Benennung Description Designation	H 553 Stück quant. pieces	H556 Stück quant. pieces	H753 Stück quant. pieces	H756 Stück quant. pieces	H1103 Stück quant. pieces	H1106 Stück quant. pieces
20	*	Lagerstuhl M600 /bearing block M600	1	1	1	1	1	1
21	*	Schraube DIN 933 M10x40 /screw DIN933 M10x40	4	4	4	4	4	4
22	*	Federring DIN 127-B10/spring washer DIN127-B10	4	4	4	4	4	4
23	*	Sauggehäuse HD100 /suction body HD100	1	1	1	1	1	1
24	*	Mutter ISO8673(DIN 934) M16 vz./hexagon nut ISO8673-M16	14	14	14	14	14	14
25	*	Deckel Sauggehäuse/ cover suction body	1	1	1	1	1	1
26	*	Dichtung Deckel/seal cover	1	1	1	1	1	1
27	*	Schraube DIN 912 M6x20 A2/screw DIN912-M6x20	6	6	6	6	6	6
28	*	Federring DIN127-B6 vz/spring washer DIN127-B6	6	6	6	6	6	6
29	062 5008	Kupplung GEKA 3/4" Aussengew./coupling GEKA 3/4"	1	1	1	1	1	1
30	062 5019	Blindkupplung GEKA /blind coupling GEKA	1	1	1	1	1	1
31	93061389	Stator HD100 m. Gehäuse kpl./stator HD100 with body	1	1	1	1	1	1
32	430 1211	Zugstange M16 x 600mm/linkage M16x600mm	4	4	4	4	4	4
33	430 1215	Untergestell HD100/rack below HD100	1	1	1	1	1	1
34	*	Schraube DIN 931 M16x50/hexagon bolt DIN931 M16x50	4	4	4	4	4	4
35	*	Scheibe ISO7090(DIN125) A17 vz./Scheibe ISO7090 A17	10	10	10	10	10	10
36	*	Federring DIN 127 B16 vz./spring washer DIN127-16	10	10	10	10	10	10
37		Schraube DIN 933 M12x30/hexagon bolt DIN933-M10x25	2	2	2	2	2	2
38		Scheibe ISO7090 (DIN125) A13 vz./washer ISO7090-A13	2	2	2	2	2	2
39		Federring DIN 127 B12 vz./spring washer DIN127-B12	2	2	2	2	2	2
40		Mutter ISO8673(DIN 934) M12/hexagon nut ISO8673-M12	2	2	2	2	2	2
41	*	Schutzschlauch 110x94x335/protective tube 110x94x335	1	1	1	1	1	1
42	*	Schlauchschelle 104-112/hose clip 104-112	2	2	2	2	2	2
43	*	Kardangelenk 505/02 - BG077/cardan joint 505/02	1	1	1	1	1	1
44	*	Stiftschraube DIN 939 M8x20/bolt DIN939-M8x20	12	12	12	12	12	12
45	*	Mutter DIN985 - M8 /hexagon nut DIN985 - M8	12	12	12	12	12	12
46	93060123	Rotor HD100/6Loch /rotor HD100/6 holes	1	1	1	1	1	1
47	*	Auslaufstutzen HD100/outlet conection HD100	1	1	1	1	1	1
48	*	Schraube DIN 931 M16x40/hexagon bolt DIN931-M16x40	2	2	2	2	2	2
49	4301230	Getr.Motor 5,5kW-50Hz-400V /gear motor 5,5kW-50HZ-400V		1				
49	4301231	Getr.Motor 5,5kW-50Hz-400V /gear motor 5,5kW-50HZ-400V	1					
49	4301235	Getr.Motor 7,5kW-50Hz-400V /gear motor 5,5kW-50HZ-400V				1		
49	4301236	Getr.Motor 7,5kW-50Hz-400V /gear motor 7,5kW-50HZ-400V			1			
49	4301240	Getr.Motor 11kW-50Hz-400V /gear motor 11kW-50HZ-400V						1
49	4301241	Getr.Motor 11kW-50Hz-400V /gear motor 11kW-50HZ-400V					1	
49.1	4308151	Lüfterrad für GML 5,5/7,5 / fan wheel for GM 5,5/7,5kW	1	1	1	1		
49.1	4308153	Lüfterrad für GML 11kW / fan wheel for FM 11kW					1	1
49.2	4308152	Lüfterhaube für GML 5,5/7,5kW /fan cover for GM 5,5/7,5kW	1	1	1	1		
49.2	4308154	Lüfterhaube für GML 11kW/ fan cover for GM 11kW					1	1
50	*	Schraube DIN933-M12 X50/hexagon bolt DIN933-M12x50	4	4	4	4	4	4
51	*	Scheibe DIN126 - 12 -vz/washer DIN126-12	4	4	4	4	4	4
52	*	Mutter ISO8673(DIN 934)-M12/hexagon nut ISO8673-M12	4	4	4	4	4	4
53	*	Federring DIN127- B12 -vz/spring washer DIN127-B12	4	4	4	4	4	4

* nur im Set erhältlich / only available in Set

Teile ohne Bestell Nr. sind keine E-Teile. Preis und Lieferzeit nur auf Anfrage.

Parts without Part No. are not available as Spare Part. Price and delivery time only on request

Bild Fig. Rep.	Bestell Nr. Part No. Reference	Benennung Description Designation	Stück quant. pieces
85	4301025	Exzentrerschneckenpumpe o.Motor /excentric spiral pump without motor beinhaltet Pos. 20-47 /includes pos 20-47	1
86	4308005	Rep.Set Lagerstuhl /rep.set bearing block beinhaltet: / includes:	1
20		Lagerstuhl M600 /bearing block M600	1
21		Schraube DIN 933 M10x40 /screw DIN933 M10x40	4
22		Federring DIN 127-B10/spring washer DIN127-B10	4
24		Mutter ISO8673(DIN 934) M16 vz./hexagon nut ISO8673-M16	4
34		Schraube DIN 931 M16x50/hexagon bolt DIN931 M16x50	4
35		Scheibe ISO7090(DIN125) A17 vz./Scheibe ISO7090 A17	4
36		Federring DIN 127 B16 vz./spring washer DIN127-16	4
50		Schraube DIN 933- M12 X 50/hexagon bolt DIN933-M12x50	4
51		Scheibe DIN126 - 12 -vz/washer DIN126-12	4
52		Mutter ISO8673(DIN 934)- M 12/hexagon nut ISO8673-M12	4
53		Federring DIN127- B12 -vz/spring washer DIN127-B12	4
87	4308006	Rep.Set Kardangelenk m.Schutzschlauch kpl. /rep.set cardan joint with protective tube beinhaltet: / includes:	1
43		Kardangelenk 505/02 - BG077/cardan joint 505/02	1
41		Schutzschlauch 110x94x335/protective tube 110x94x335	1
42		Schlauchschelle 104-112/hose clip 104-112	2
44		Stiftschraube DIN 939 M8x20/bolt DIN939-M8x20	12
45		Mutter DIN985 - M8 /hexagon nut IN985 - M8	12
88	4308007	Rep.Set Schutzschlauch kpl. /rep.set protective tube beinhaltet: / includes:	1
41		Schutzschlauch 110x94x335/protective tube 110x94x335	1
42		Schlauchschelle 104-112/hose clip 104-112	2
89	4308008	Rep Set Deckel Sauggehäuse kpl. /rep.set cover suction body beinhaltet: / includes:	1
25		Deckel Sauggehäuse/ cover suction body	1
26		Dichtung Deckel/seal cover	1
27		Schraube DIN 912 M6x20 A2/screw DIN912-M6x20	6
28		Federring DIN127-B6 vz/spring washer DIN127-B6	6
90	4308009	Rep Set Sauggehäuse / rep.set suction body HD100 beinhaltet: / includes:	1
23		Sauggehäuse HD100 /suction body HD100	1
21		Schraube DIN 933 M10x40 /screw DIN933 M10x40	4
22		Federring DIN 127-B10/spring washer DIN127-B10	4
91	4308010	Rep Set Auslaufstutzen kpl. / rep.set outlet conection beinhaltet: / includes:	1
47		Auslaufstutzen HD100/outlet conection HD100	1
24		Mutter ISO8673(DIN 934) M16 vz./hexagon nut ISO8673-M16	6
35		Scheibe ISO7090(DIN125) A17 vz./Scheibe ISO7090 A17	2
36		Federring DIN 127 B16 vz./spring washer DIN127-16	6
48		Schraube DIN 931 M16x40/hexagon bolt DIN931-M16x40	2

* nur im Set erhältlich / only available in Set

Teile ohne Bestell Nr. sind keine E-Teile. Preis und Lieferzeit nur auf Anfrage.

Parts without Part No. are not available as Spare Part. Price and delivery time only on request